



Donner les moyens d'agir et de réussir

SUR LE DÉPARTEMENT
DU NORD

RAPPORT D'ACTIVITÉ 2017

NORDACTIF
Les entrepreneurs engagés

Notre ambition

Mettre l'économie au service d'une société

PLUS SOLIDAIRE



L'ÉDITO DE DOMINIQUE CREPEL

Président de Nord Actif

Le monde change avec la montée en puissance du numérique qui transforme notre quotidien à la vitesse des liaisons satellites. La compression du temps et la réduction des espaces qui font de notre planète un village, amènent les entrepreneurs à s'adapter en permanence et de plus en plus vite. Ces changements, s'ils apportent leur lot de contraintes, sont également sources d'opportunités. L'omniprésence de l'information et de la communication amène les entreprises à mettre au cœur de leur projet les évolutions de notre société. L'engagement vers un comportement plus social, un meilleur respect de l'environnement, une gouvernance plus participative, sont aujourd'hui des marqueurs incontournables de la réussite économique d'une entreprise.

Nord Actif fait le pari d'accompagner ces transformations en accompagnant les entrepreneurs engagés. Nous leur donnons les moyens de réussir leur aventure entrepreneuriale et nous les aidons à mettre en œuvre la dimension sociale, sociétale, environnementale qu'ils souhaitent intégrer pleinement à la dimension économique et financière de leur projet. Pour la réussite de cette ambition, Nord Actif se positionne résolument aux côtés des entrepreneurs engagés en apportant du conseil, des financements et de la mise en réseau.

CHIFFRES 2017


5 688
EMPLOIS CRÉÉS
OU CONSOLIDÉS


821
ENTREPRISES
ACCOMPAGNÉES
OU FINANCÉES


+31 M€
MONTANT INVESTI
SUR LE TERRITOIRE

Accélérer la réussite

DES ENTREPRENEURS ENGAGÉS

Nord Actif soutient tous les entrepreneurs qui s'engagent dans un projet avec impact positif : création de leur propre emploi et (re) dynamisation de leur territoire, développement d'une activité à fort impact social et/ou environnemental, promotion de nouveaux modèles entrepreneuriaux et de coopération territoriale, recherche d'utilité sociale...

Nous aidons les entrepreneurs à atteindre leur ambition et à favoriser leur impact social avec une offre de services structurée autour du cycle de vie de leur projet et de leurs besoins. Évolutive, elle s'adapte en fonction de leur niveau d'engagement.

Un ancrage au plus près des besoins des entrepreneurs

De l'émergence au changement d'échelle, nous leur apportons un accompagnement sur-mesure, incluant du **conseil** financier, des **financements** solidaires et des **connexions** avec un réseau unique d'acteurs économiques et sociaux.

Notre équipe réunit 21 professionnels qui interviennent sur l'ensemble du territoire. Elle est appuyée par une équipe de 6 bénévoles professionnels qui contribuent à l'évaluation des projets et de leur besoins financiers.

.....
“ *Accompagner c'est donner les moyens d'agir et de réussir.* ”

FRANCE ACTIVE LE MOUVEMENT DES ENTREPRENEURS ENGAGÉS

France Active, c'est un mouvement d'entrepreneurs engagés dont l'ambition est de bâtir une société plus solidaire. Nous donnons les moyens de s'engager à toute **personne** ou **collectif de personnes** qui, par un projet construit sur un modèle économique pérenne, **contribue à la transformation positive** de la société et du territoire en s'appuyant sur des **valeurs humaines, sociales et environnementales**.

Je m'engage

EN CRÉANT MON EMPLOI
ET J'AGIS SUR MON
TERRITOIRE



Je suis engagé

DANS UN PROJET AVEC
UN FORT IMPACT POSITIF



Je transforme la société

JE RECHERCHE L'UTILITÉ
SOCIALE DANS LA PRATIQUE
DE MON ACTIVITÉ

Développer l'entrepreneuriat engagé

NOTRE IMPACT



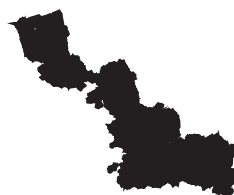
EN FRANCE

34 168

EMPLOIS CRÉÉS
OU CONSOLIDÉS



7 402
PROJETS FINANCÉS



SUR LE DEPARTEMENT DU NORD

5 688

EMPLOIS CRÉÉS
OU CONSOLIDÉS

821
PROJETS FINANCÉS

NOS FINANCEMENTS

MOBILISÉS
PAR LE RÉSEAU

303
M€



MOBILISÉS PAR
NORD ACTIF

31,1
M€

DONT
252 M€ <
en prêts bancaires garantis

49 M€ <
en prêts solidaires

2 M€ <
de primes

DONT
> **26,4 M€**
en prêts bancaires garantis

> **3,1 M€**
en prêts solidaires

> **0,2 M€**
de primes

> **0,6 M€**
de prêts NACRE

> **0,3 M€**
de dotations

> **0,5 M€**
d'ingénierie

NOTRE ENGAGEMENT



1 021

PROJETS ACCUEILLIS
ET ORIENTÉS



821

PROJETS
FINANCÉS




707

PROJETS
MIS EN PLACE



NOS PROFILS

Entrepreneurs

80% 
étaient sans emploi

41% 
sont des femmes

23% 
*étaient demandeurs d'emploi
longue durée (>12mois)*

19% 
issus de ou créent en QPV

15% 
avaient moins de 26 ans

8% 
*étaient bénéficiaires
des minimas sociaux*

Projets financés

 ÉMERGENCE
11

 DÉVELOPPEMENT
204

 CRÉATION
462

 REPRISE
122

 RELANCE
22

Notre offre

Conseiller

CHALLENGER > SÉCURISER > RÉUSSIR

Les entrepreneurs évoluent, avec des profils parfois plus précaires, plus innovants ou encore plus engagés. Avec près de 30 ans d'activité au service des entrepreneurs, le réseau France Active a développé un ensemble de compétences uniques pour accompagner ces tendances de fonds.

Accélérer et pérenniser la réussite des entrepreneurs

Nos équipes challengent leurs projets, les aident à en identifier les atouts et les points de vigilance, évaluent les besoins de financement et appuient leur relation à la banque. Elles leur apportent du conseil personnalisé, adapté au profil et

au cycle de vie du projet, pour leur permettre de construire leur stratégie financière et d'avoir les clés de pilotage de leur entreprise.

Développer l'impact social des projets entrepreneuriaux

Enfin, fort de notre savoir-faire en matière de création d'activité et de notre connaissance fine de l'Économie sociale et solidaire, nous agissons pour favoriser l'essor de l'entrepreneuriat engagé. Nous nous attachons à détecter, à sensibiliser et à accompagner les projets porteurs de valeurs territoriales, sociales, environnementales ou encore de gouvernance.

LE PACTE
FRANCE ACTIVE
UN ENGAGEMENT
EN TROIS
DIMENSIONS



CONSEIL

Un accompagnement sur-mesure à toutes les phases de vie de leur projet

- > Challenge du projet
- > Évaluation des besoins financiers et structuration des solutions de financement
- > Appui à la relation avec la banque et au montage de tours de table financiers



FINANCEMENTS SOLIDAIRES

De 1 000 à 1,5 M€

- > Garanties de prêts bancaires
 - > Prêts
- > Investissements en fonds propres
 - > Primes



CONNEXION

Accès à un réseau unique d'acteurs économiques et sociaux

- > Mise en relation avec des acteurs locaux
 - > Réseaux d'entrepreneurs

TÉMOIGNAGE

BLA N'DRIN

Créatrice d'AIVY COSMETICK

« Rencontrer Nord Actif m'a évité de faire beaucoup d'erreurs et m'a apporté des connaissances pour bien créer. Le conseiller m'a rassurée et m'a mise en confiance pour me lancer dans de bonnes conditions. »





« Créer un nouveau modèle de soins social et économique »

Guillaume Alsac

co-fondateur de Soignons Humain

L'association *Soignons Humain* a vu le jour en 2016 afin de promouvoir une organisation innovante pour les soins à domicile, destinée aux personnes âgées malades ou dépendantes. Cette nouvelle organisation se veut attentive à la fois au bien-être des professionnels, à la qualité des soins perçue par les patients, et à l'efficacité globale du système de santé et de l'optimisation des dépenses de santé.

Soignons Humain s'inspire pour cela de l'expérience hollandaise *Buurtzorg* en créant des équipes d'infirmières de proximité, salariées de l'association et autonomes dans leur organisation quotidienne.

Les équipes développent un sens collectif, centré sur les besoins des

patients, la qualité des relations humaines et une étroite coordination et collaboration entre professionnels (médecins, kinésithérapeutes, ergothérapeutes, pharmaciens, auxiliaires de vie, etc).

Soutenu financièrement par Nord Actif depuis 2016, l'association réunit déjà trois équipes composée de quatre infirmiers sur le terrain et souhaite en ouvrir une quatrième.

“ Rencontrer Nord Actif, qui a su apporter un regard extérieur sur un nouveau modèle social et économique, qui savait ce qu'était un projet socialement innovant et qui a vite compris tous les enjeux de notre projet, a facilité notre démarche et a été déterminant. ”

LE REGARD DE



MARC GODEFROY

Conseiller métropolitain délégué

Une des thématiques prioritaires de l'appel à projet 2015 -2020 porte sur l'innovation sociale et à ce titre *Soignons Humain* a fait partie des lauréats 2017.

L'ESS est un carburant qui dynamise l'économie et donne une chance d'associer les entrepreneurs et les citoyens qui cherchent du sens dans l'économie.

FOCUS

DLA (DISPOSITIF LOCAL D'ACCOMPAGNEMENT)

Centre social de l'Arbrisseau - Lille Sud

Grâce au diagnostic de Nord Actif et appuyé par un cabinet conseil, le centre social a pu envisager une nouvelle offre de services en lien avec l'évolution des besoins des jeunes. De plus, le DLA a permis d'identifier les besoins en formation, améliorer la mixité sociale, territoriale, et culturelle, de trouver de nouvelles sources de financement.

Notre offre

Financer

GARANTIR > PRÊTER > INVESTIR

Grâce à notre regard économique et financier bienveillant, nous permettons aux entrepreneurs de viabiliser et de sécuriser leur projet. Nous intervenons avec des financements adaptés, sous forme de garanties de prêt bancaire, de prêts, de fonds propres ou encore de primes. Notre intervention permet de faire levier sur les financements complémentaires et d'impulser des tours de table, notamment avec les banques. Nous facilitons ainsi la bancarisation des projets et leur démarrage.

Favoriser l'égalité des chances et des territoires

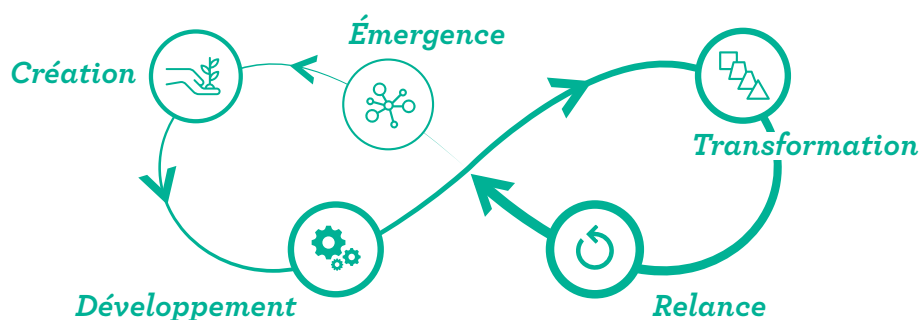
Notre offre de financement évolue selon le potentiel d'impact du projet. Nous encourageons par exemple

l'entrepreneuriat dans les zones rurales et urbaines défavorisées et viabilisons les projets des entrepreneurs les plus précaires ou des difficultés d'accès aux financements.

Financer l'ambition des entrepreneurs engagés.

Nous favorisons également l'émergence de nouveaux entrepreneurs sociaux en les aidant à tester et concrétiser leur projet. Nous stimulons le développement des entreprises engagées. Enfin, nous accélérons le changement d'échelle ou la relance des entreprises les plus engagées en les aidant à structurer et à financer leur transformation, et à pérenniser leur projet social.

UNE OFFRE
SUR MESURE
POUR TOUS
LES STADES
DE VIE



TÉMOIGNAGE



JAOUAD EL KANSOULI
Fondateur de *DIRECT BUROTIC*

« Pour diriger mon entreprise, j'ai placé l'humain au centre des préoccupations » indique Jaouad El Kansouli qui a lancé son entreprise

de cartouches d'encre et consommables. La garantie Quartier et à la prime de 2000 € a permis de sécuriser la banque et pérenniser notre projet.

FOCUS

PROJET SABORES DE PORTUGAL

Nord Actif a conseillé, a joué un rôle sur la bancarisation, tout en mobilisant des outils financiers adaptés avec la limitation de la caution personnelle. Avec un regard expert et bienveillant, Nord Actif m'a conseillé sur l'estimation du fonds de commerce : cela a donné confiance au créateur pour négocier et obtenir une baisse significative.



« Nord Actif a assuré à nos côtés un soutien et une expertise sans faille »

Vincent HUET

Directeur général d'AMFD

Depuis 1930, l'AMFD accompagne à leur domicile des personnes confrontées à des difficultés temporaires ou durables, que celles-ci soient dues à l'avancée en âge, au handicap, à la maladie ou encore à un événement de la vie familiale.

L'AMFD, normée « NF Services » depuis 2014, est ainsi la première association de la région à obtenir ce label dans le domaine de la protection de l'enfance et de l'accompagnement des familles. L'association a ouvert à Tourcoing sa première micro-crèche il y a 3 ans. Cette structure accueille un tiers d'enfants qui présentent des troubles du développement ou du comportement.

Elle ne compte pas s'arrêter là : un nouveau projet du même type est prévue pour 2018 sur Wasquehal. Mais à une tout autre échelle puisqu'elle disposera de 24 places dont 6 réservées aux enfants singuliers et emploiera une douzaine de professionnels.

“ Nord Actif a su nous conseiller à différents stades de vie de l'association. Plusieurs outils ont été mobilisé : DASESS, DLA, tours de table financiers afin de pouvoir accompagner la structure. ”

L'association a connu des années difficiles après l'ouverture de l'aide à domicile à la sphère du privé lucratif. Elle n'a pas su s'adapter et sa structure financière s'est fortement fragilisée.

LE REGARD DE

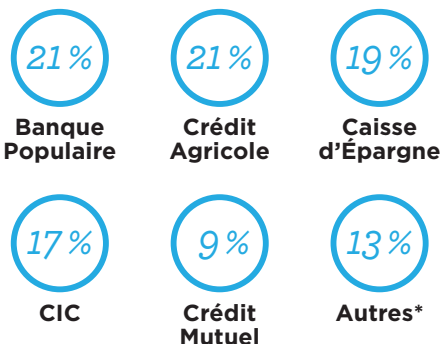
THIERRY FLAMENT

Chargé d'affaires Caisse d'Épargne Hauts-de-France

L'intervention de Nord Actif à nos côtés a permis de sécuriser notre intervention financière auprès de l'AMFD. Nous avons collaboré efficacement avec un seul et unique objectif : trouver la solution la plus pertinente pour répondre efficacement aux besoins de la structure.



Répartition des prescriptions bancaires



* Autres comprennent Société Générale, BNP, Crédit Coopératif, Caisse Solidaire, LCL, Crédit du Nord, Banque Fiducial, la NEF.

Notre offre

Connecter

LIER > RAPPROCHER > S'ENGAGER

L'accompagnement de Nord Actif auprès des entrepreneurs s'inscrit toujours dans un service global de conseil, de financement mais aussi de connexion, car les entrepreneurs engagés ont besoin de s'insérer dans un maillage territorial fort pour mener à bien leurs ambitions.

Développer un environnement favorable aux entrepreneurs

Nous cultivons ainsi un écosystème riche, en nouant des partenariats de long terme avec une grande diversité d'acteurs publics et privés. Sur les territoires comme à l'échelle nationale,

nous multiplions les coopérations utiles avec les acteurs locaux de l'Économie sociale et solidaire et de la création d'entreprise, les réseaux bancaires, les collectivités, les entreprises et les fondations...

Si nous appuyons régulièrement les entrepreneurs dans leur relation avec la banque et au montage de tours de tables financier, nous leur offrons plus largement l'accès à une communauté unique composée d'acteurs économiques et financiers locaux, d'experts et d'entrepreneurs.



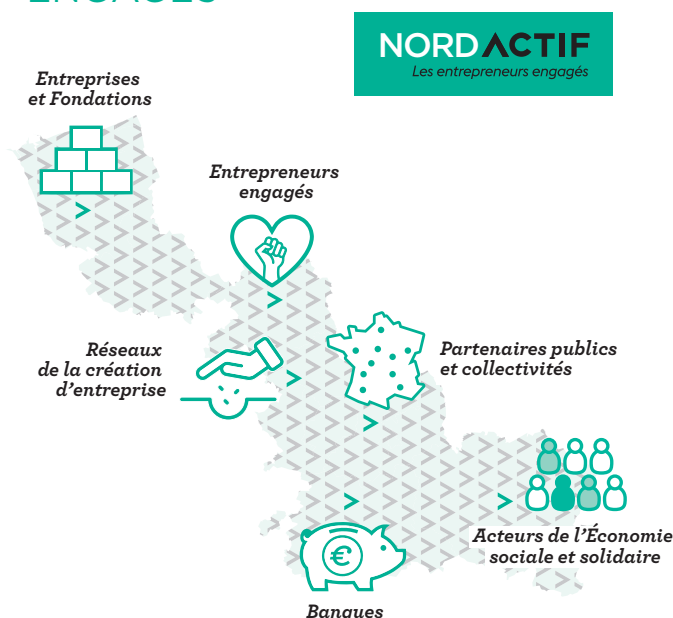
TÉMOIGNAGE

GÉRARD BELLET

gérant de JEAN BOUTEILLE, vente de liquide en vrac dans des bouteilles consignées.

Dans le cadre du tour de table financier, Nord Actif a réalisé un réel travail de mise en réseau autour de mon projet avec l'association des banques, l'entrée au capital de partenaires industriels et la participation des actionnaires actuels. La rencontre avec Nord Actif a également permis la connexion avec des spécialistes de la levée de fonds et de ses impacts juridiques, fiscaux et sociaux.

UN RÉSEAU DE PARTENAIRES ENGAGÉS





« L'accompagnement de Nord Actif nous a apporté une aide précieuse »

Maïté MALET
Porteuse de projet

« Le dispositif FIDESS m'a permis d'analyser la viabilité du projet, en mesurant les impacts économiques, financiers et organisationnels. »

En plein cœur du quartier Wazemmes à Lille, naîtra à l'horizon 2019 un tiers-lieu intergénérationnel : *la Voisinerie*, articulé autour de trois activités : café, cantine, conciergerie. « Nous avons reçu une aide à trois niveaux » témoigne Maïté Malet : « tout d'abord, les échanges avec le chargé d'expertise lors de l'instruction de notre dossier, nous a obligé à ne rien négliger et à travailler notre modèle économique pour le rendre meilleur et plus performant. L'aide financière apportée à hauteur de 27 k€, nous a donné le carburant financier indispensable pour conduire

notre étude de faisabilité sereinement. Enfin, nous avons pu bénéficier de la mise en réseau avec d'autres entrepreneurs qui m'ont ouvert les yeux sur les erreurs à ne pas commettre. » L'activité de conciergerie a déjà démarré en janvier dernier au sein du Moulin de Wazemmes, nouvel espace de co-corking situé à 50 mètres où s'implantera la Voisinerie. *La Voisinerie* sera la première en France ! Et l'ambition de Maïté ne s'arrête pas là, elle envisage de dupliquer ce concept dans les autres quartiers de la ville.

LE REGARD DE



DIDIER SARELS
Responsable de l'offre de service à la direction régionale APF des Hauts de France

L'implication d'une structure de l'APF dans ce parrainage traduit l'importance que notre association

accorde à ces nouveaux modes d'habitat inclusif, aux nouveaux modèles économiques sur lesquels ils s'appuient et à notre souci d'œuvrer à leur émergence.

FOCUS [FINANCE, ÇA TOURNE]

En partenariat avec la Communauté Urbaine de Dunkerque, une trentaine d'entrepreneurs ont pu bénéficier de conseils avisés d'experts partenaires. Objectif : répondre aux besoins des structures quelque soit leur stade de vie.

Les dispositifs



DLA

DISPOSITIF LOCAL D'ACCOMPAGNEMENT

Accompagnement

CHIFFRES 2017 >

138



structures bénéficiaires

365 K€



d'ingénierie conseil

2 615



emplois ETP consolidés

Le dispositif a permis cette année encore d'accompagner les transformations des structures de l'ESS et de s'adapter à leur environnement, qui évolue constamment et rapidement.

139 structures dans 21 secteurs d'activité différents ont bénéficié du dispositif (dont médico-social, culturel, éducation populaire et l'insertion).

Les thématiques les plus fréquentes sont :

- > Projet stratégique en lien avec le modèle économique,
- > fusion, mutualisation et coopération,
- > réorganisation et GPEC,
- > outils de gestion,

Le dispositif évolue pour répondre toujours plus aux enjeux des structures du territoire et s'adapte à toutes les tailles de structures.

DASESS

DISPOSITIF D'APPUI AUX STRUCTURES DE L'ESS

Accompagnement et avance remboursable (6 mois, max 100 K€)

CHIFFRES 2017 >

22



structures bénéficiaires

107 K€



d'ingénierie conseil

220 K€



d'avances remboursables

776



emplois ETP sauvagardés

L'accompagnement des structures en consolidation a permis d'apporter une réponse à des secteurs fragilisés par leur environnement (problématique des modèles économiques, de la concentration d'acteurs sur un secteur, réorientations des politiques publiques, loi NOTRe, etc.)

Le dispositif a permis de sauvegarder 776 emplois (ETP) dans des secteurs aussi variés que la formation, les

services à la personne, la culture, l'insertion par l'activité économique.

Le dispositif est une solution efficace qui apporte du conseil au travers d'un accompagnement à la gestion des difficultés.

Le travail de mise en réseau est également un élément essentiel à la réussite. Cette mise en réseau se fait au travers de la connexion avec les banques et différents les partenaires.



FIDESS

FONDS D'INVESTISSEMENT POUR LE DÉVELOPPEMENT ET L'ENTREPRENARIAT SOCIAL ET SOLIDAIRE

Intervention (max 30 K€)

CHIFFRES 2017 >

11



structures bénéficiaires

268 K€



de dotations

114



emplois ETP créés à 3 ans

Un dispositif porteur d'innovations sur le territoire et de dynamique qui permet la création de nouvelles structures de l'ESS. Il permet également d'opérer des changements de modèle ou d'équilibrer des modèles pour des structures qui doivent trouver des relais pour mettre en œuvre leur modèle économique. Le dispositif a permis d'intervenir sur des projets aussi différents qu'une ferme urbaine sur Roubaix avec pour objectif de développer l'agriculture innovante, ou

la création d'une activité de *vélo cargo* (mobilité douce), ou encore le développement du numérique par l'insertion, de l'habitat inclusif. Le dispositif FIDESS apporte du conseil sur la faisabilité du projet ainsi qu'un financement d'une partie de l'étude action mais également de la mise en réseau avec les acteurs de l'émergence, les partenaires publics ou privés et si nécessaire avec des structures porteuses...

CAP'JEUNES

SOUTIEN À LA CRÉATION D'ENTREPRISE PAR DES JEUNES DE MOINS DE 26 ANS

CHIFFRES 2017 >

61



jeunes entrepreneurs

122 K€



de primes engagées

80



emplois ETP créés

Le dispositif CAP'JEUNES permet aux moins de 26 ans en fragilité économique de bénéficier d'une prime de 2 000 € de manière à constituer leur apport pour un projet de création, faciliter leur accès à l'emprunt bancaire et faire effet levier sur le plan de financement.

Sur 2017, le dispositif a permis d'accompagner 61 jeunes entrepreneurs dans des secteurs aussi variés que la restauration, le bâtiment, les services à la personne...

Les dispositifs

Offre Quartier PRIME

CHIFFRES 2017 >

15



structures bénéficiaires

30 K€



de primes engagées

36



emplois ETP créés

Le dispositif est né d'une expérimentation en 2017 avec la Communauté d'Agglomération de la Porte du Hainaut et le Commissariat Général à l'Égalité des Territoires.

Les difficultés sont fortes pour les entrepreneurs issus des quartiers prioritaires. Bien souvent ils ont des difficultés à se constituer un apport et donc accéder à l'emprunt bancaire. C'est pourquoi, nous avons imaginé le dispositif CAP'QUARTIERS qui permet de consolider l'apport personnel de l'entrepreneur issu d'un quartier politique de la ville. Couplé à une *garantie quartier*, il sécurise la banque tout en protégeant l'entrepreneur avec l'exclusion des cautions personnelles. Mais les freins ne sont pas uniquement financiers, c'est pourquoi nous travaillons

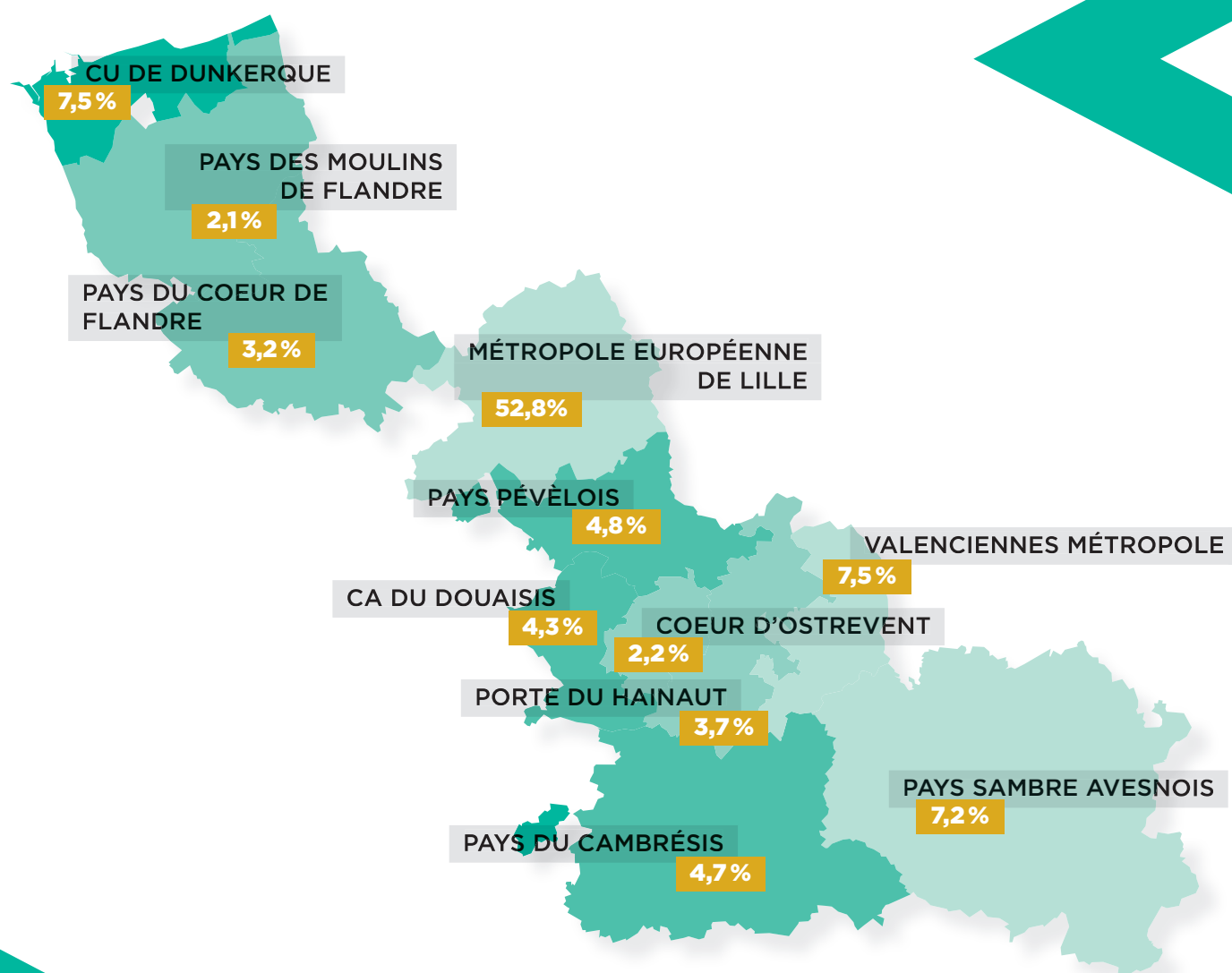
à un accompagnement spécifique permettant de travailler sur les points forts du projet et nous l'accompagnons sur ses zones de fragilité. Nous travaillons également à lever la peur de l'endettement afin de lui permettre d'imaginer une relation de confiance avec sa banque...

L'offre Quartier va au-delà de l'outil CAP'QUARTIER en permettant un parcours complet : un accompagnement sur-mesure, une solution financière adaptée, une mise en réseau avec les acteurs clés de la création et un suivi personnalisé.

L'expérimentation a été une véritable réussite avec la création de plus de 2 emplois par projet, une dynamique de territoire et l'embauche en priorité de personnes du quartier.



Répartition de l'activité 2017





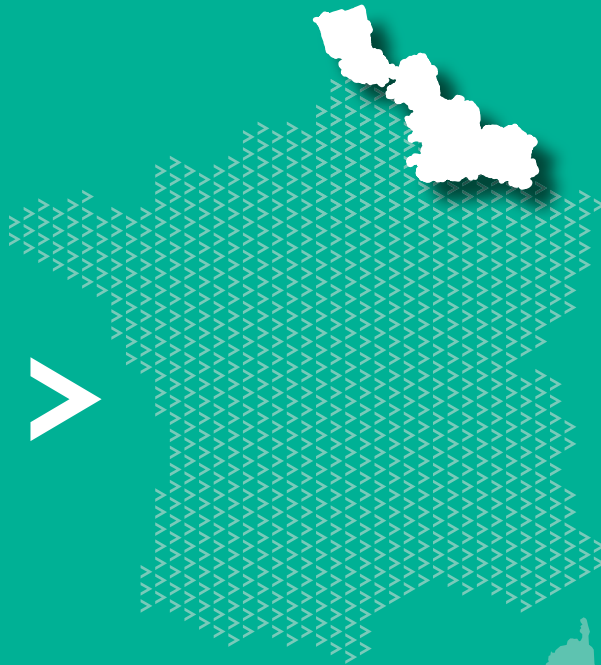
Rejoignez LE MOUVEMENT

France Active, le mouvement des entrepreneurs engagés

France Active permet à chaque entrepreneur de s'investir dans un projet porteur d'impact positif. Créer son activité et s'engager sur son territoire, donner du sens à son projet et transformer la société : c'est le pari des entrepreneurs engagés.

Au plus près de leurs besoins, France Active et ses 42 associations territoriales les conseillent sur leur projet de financement et leur donnent accès à un réseau unique d'acteurs économiques et sociaux.

Avec ses 3 sociétés financières, France Active garantit et finance chaque année les projets de plus de 7 400 entrepreneurs. Chaque jour, France Active travaille à rendre, par l'économie, la société plus solidaire.



FRANCE ACTIVE C'EST

1

ASSOCIATION NATIONALE

42

ASSOCIATIONS TERRITORIALES

3

SOCIÉTÉS FINANCIÈRES

Garantie
Investissement
Financement

NORD ACTIF

677, Avenue de la République
59000 LILLE

03 20 74 57 40
contact@nordactif.org
www.nordactif.org



WWW.FRANCEACTIVE.ORG

NOS PARTENAIRES

